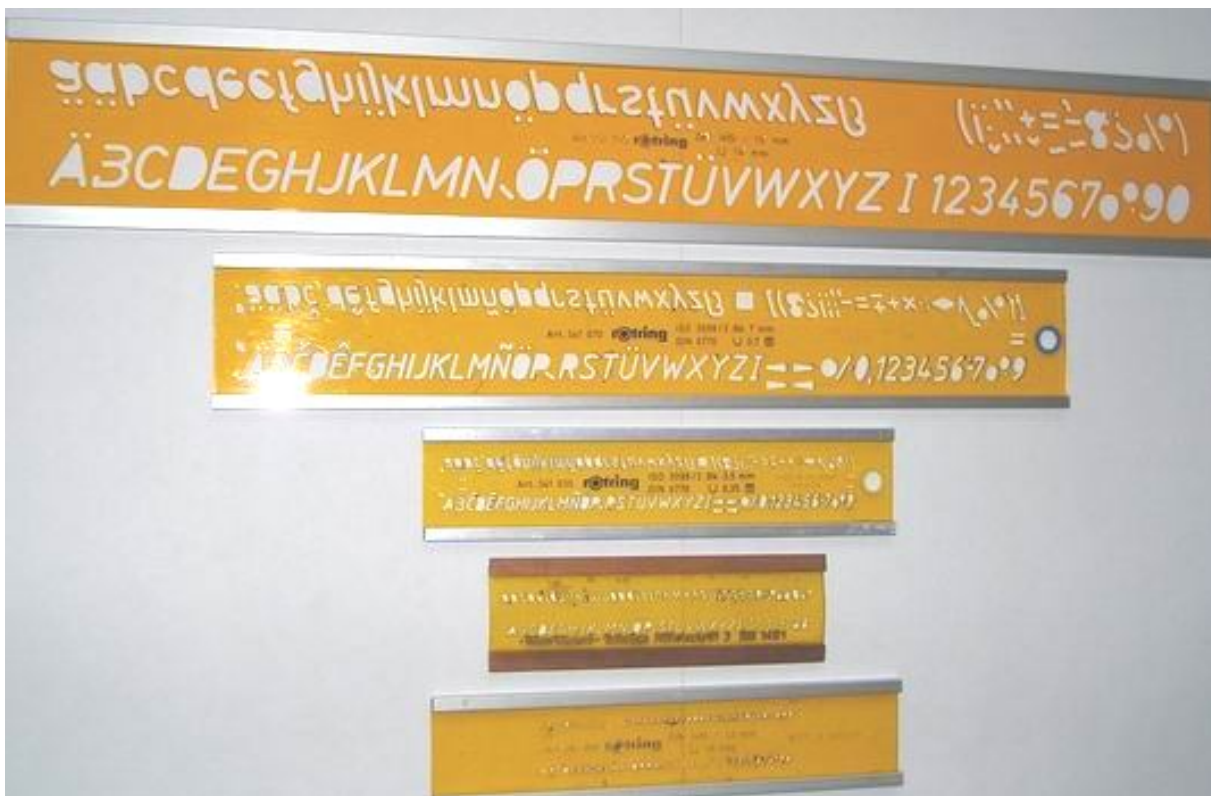


A szerkesztéshez szükséges jó minőségű rajzeszközök megválasztása még nem garantálja a tökéletesen kivitelezett rajzok minőségét. A rajzi szabályok, szabványok ismerete mellett sok gyakorlás és az eszközök helyes használata is szükséges!

Betűsablonok



1,6mm 75º-os



1,2mm; 0,7mm; 0,35mm; 0,2mm; 0,1mm 75º-os

Csőtollak

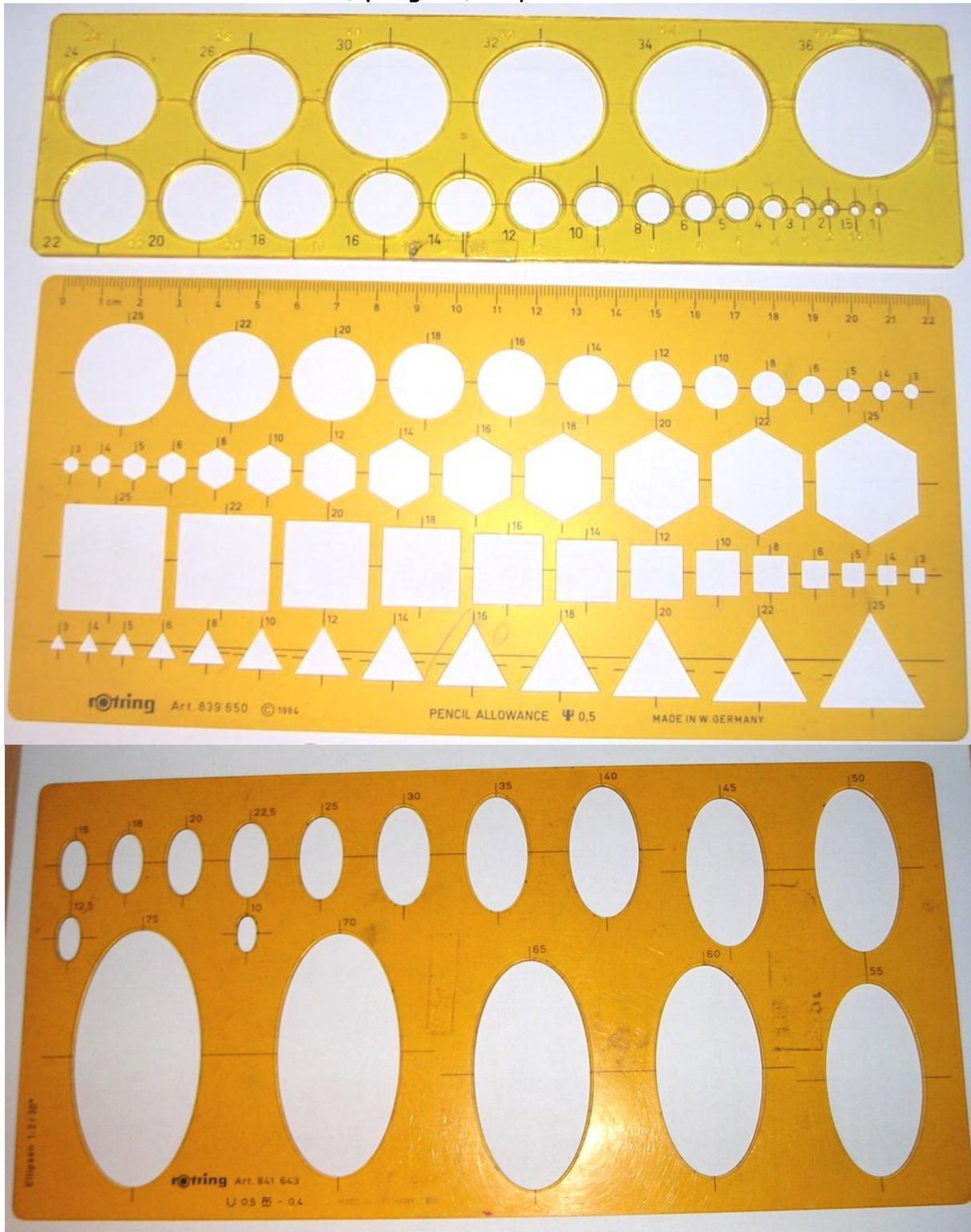


1,6mm; 1,2mm; 0,7mm; 0,30mm; 0,25mm; 0,2mm; 0,1mm

Körzőkészlet



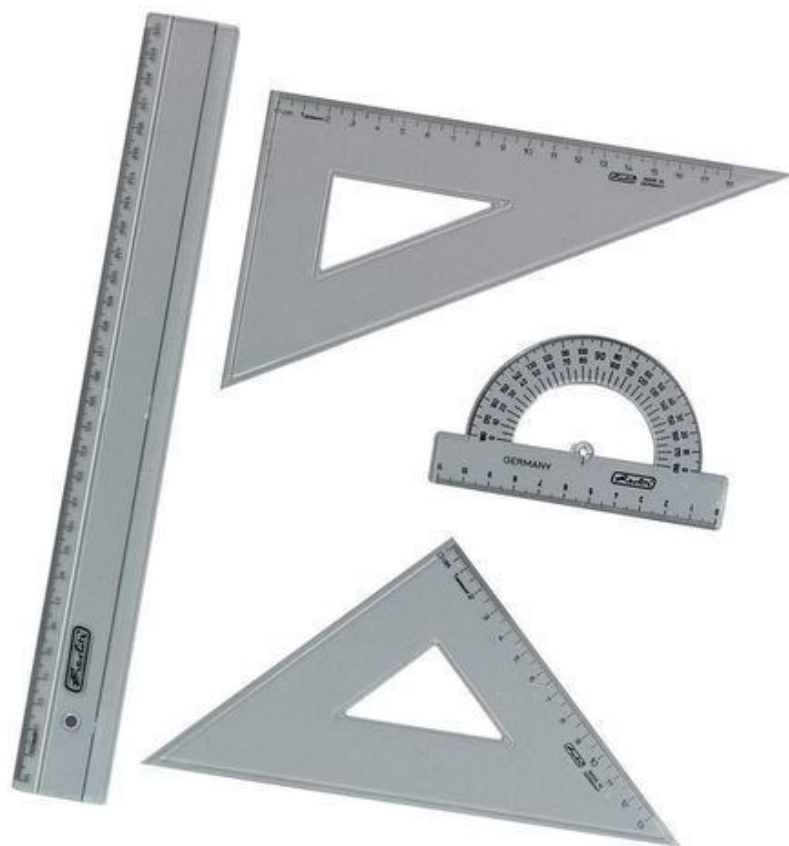
Kör-, poligon-, ellipszissablonok



Rádiuszvonalzók



Vonalzók



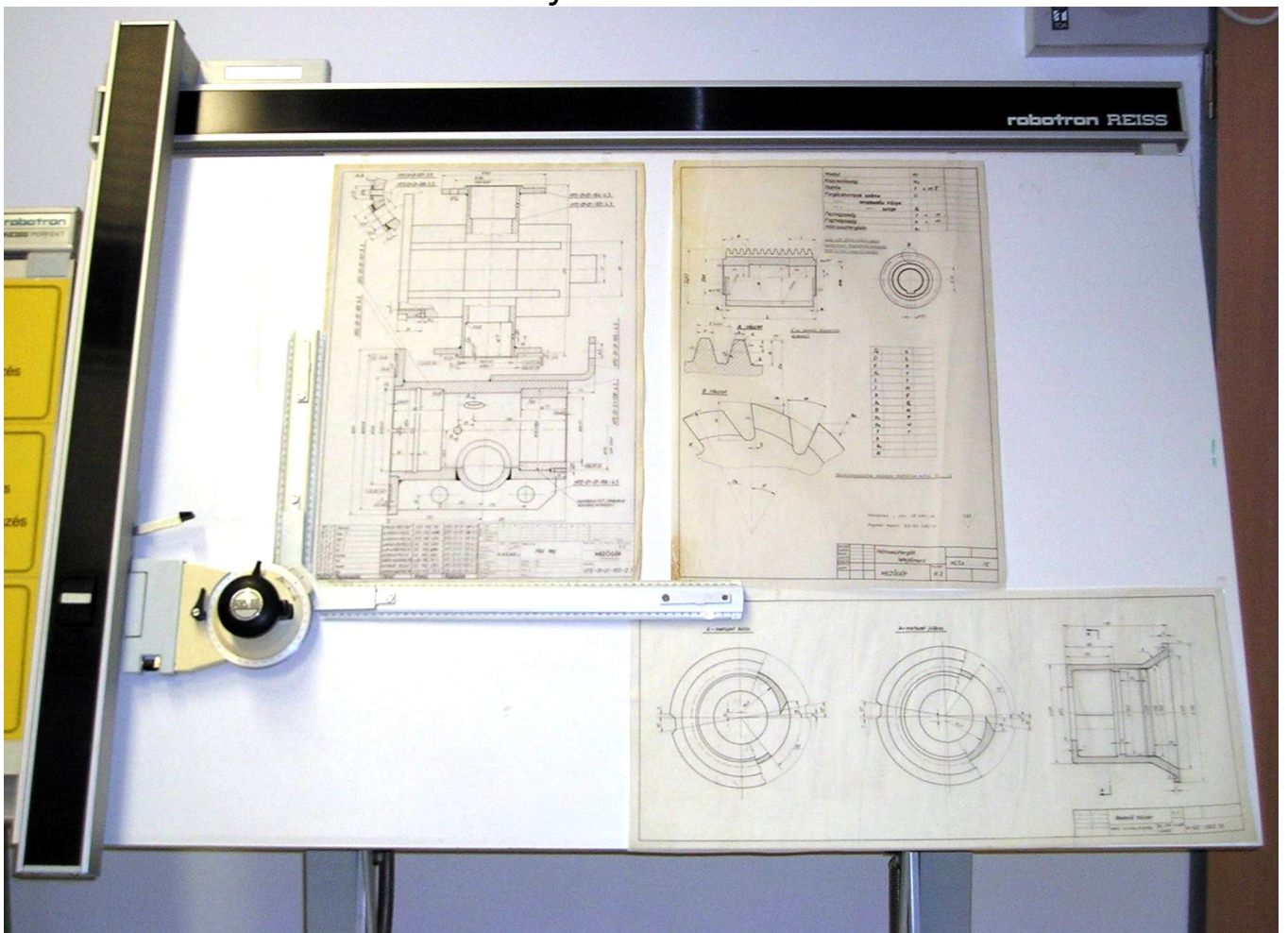
Derékszögű vonalzó (90°,45°,45°; 90°;60°;30°)
Egyenes vonalzó, Léptékvonalzó

Rotring-készlet



0,3; 0,5; 0,7 (mm)

Rajzasztal



A0